



ESTIMACIONES AGRÍCOLAS

Informe semanal al
05 de Septiembre de 2013



SUBSECRETARÍA DE AGRICULTURA DIRECCIÓN NACIONAL DE INFORMACIÓN Y MERCADOS

Responsable del presente informe:

Ing. Agr. Marcelo Yasky

Subsecretario de Agricultura

Colaboran en su confección:

Dirección de Información Agropecuaria y Forestal

Oficina de Riesgo Agropecuario



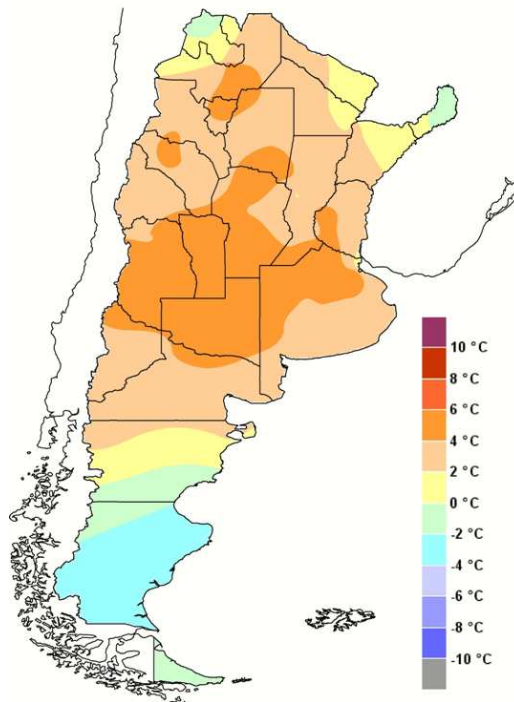
ÍNDICE

- Temperaturas
- Precipitaciones
- Estado de las reservas hídricas
- Estado de los cultivos
- Evolución de la superficie sembrada y cosechada
- Humedad y estado de los cultivos



TEMPERATURAS

Luego de un principio de semana frío, a partir del miércoles la temperatura comenzó a ascender. Las máximas más altas en Cuyo y el oeste de la región pampeana fueron de 30/36°C. Sobre el norte argentino las máximas de sábado y domingo fueron de 32/38°C. Las anomalías significativas positivas de la semana se registraron en Cuyo, pampeana, norte de Patagonia y algunos sectores del norte del país. A partir del lunes 2 se notó un descenso de temperatura, que causaron que ayer martes las mínimas en Patagonia fueran de -9/0°C y en el sur de pampeana y este de La Pampa fueran de 0/4°C.



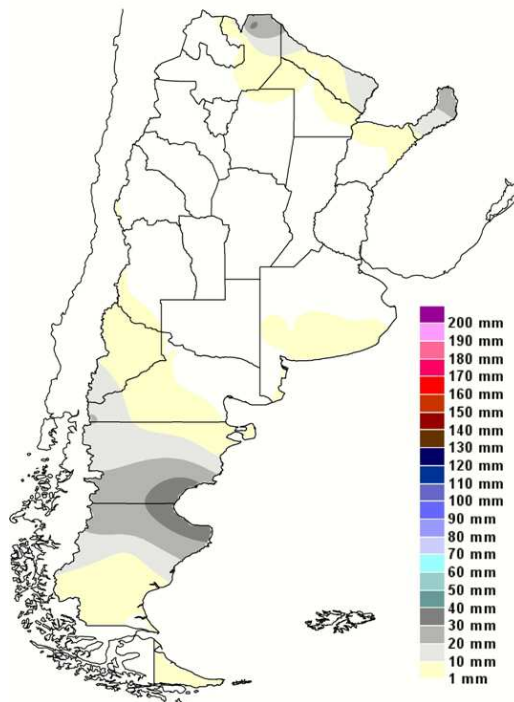
Anomalía de la temperatura media
de la semana

Hoy miércoles se reforzó el ingreso de frío, que se tradujo en algunas heladas en el sur y este de Buenos Aires. Luego, se espera una lenta recuperación de las temperaturas. A partir del fin de semana podrían volver las máximas de 30/35°C en el norte del país, 25/30°C en pampeana, 28/32°C en Cuyo.



PRECIPITACIONES

Las precipitaciones de la semana se registraron en montos importantes sobre la Patagonia, muy escasas en el sur de Buenos Aires y en el noreste del país. Las precipitaciones en Chubut, Santa Cruz y oeste de Río Negro fueron de 10-30mm, con un pico en Comodoro Rivadavia de 45mm. En el noreste, las pocas lluvias que hubo fueron domingo y lunes. En la región pampeana hubo algunas lluvias en las últimas horas del domingo y a lo largo del lunes. El lunes hubo tormentas sobre el norte de Salta que dejaron acumulados de alrededor de 30mm.



Precipitaciones acumuladas en la semana

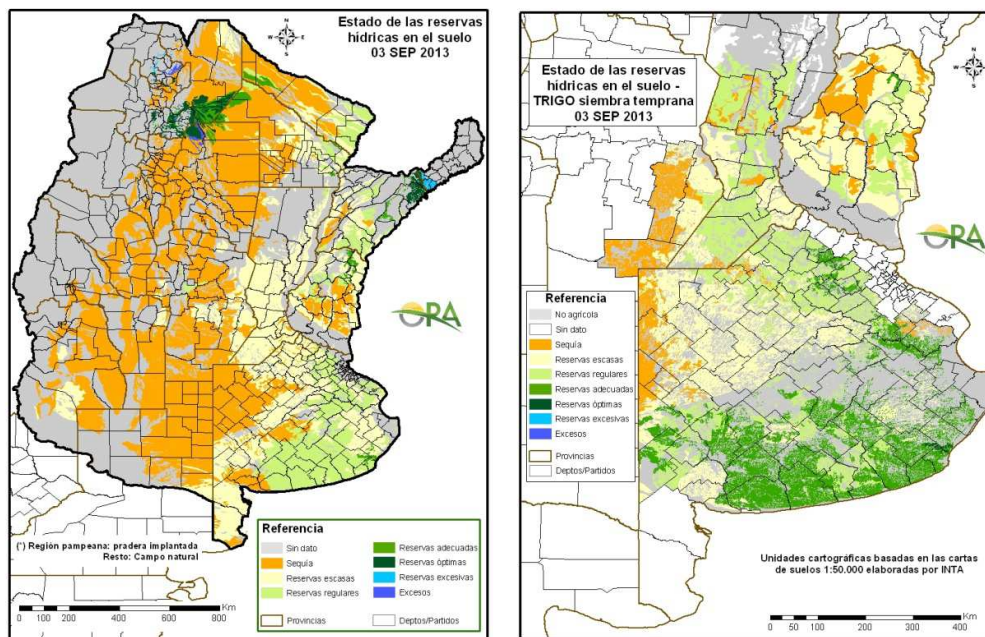
Entre miércoles y viernes y, posiblemente, también el domingo se esperan nuevamente precipitaciones en la Patagonia, con lluvia y nieve. El sábado 7 regresan las lluvias a la región pampeana. Ese día habría lluvias de variada intensidad en la región pampeana y el este de Cuyo, con una mayor intensidad sobre el sur de Santa Fe y de Entre Ríos. El domingo este sistema se desplazaría al norte, afectando a las provincias del Litoral y norte argentino. Luego mejorarían las condiciones meteorológicas. Según los pronósticos, recién el miércoles 11 o jueves 12 podrían volver las lluvias sobre sobre el sur de la región pampeana.

ESTADO DE LAS RESERVAS HÍDRICAS

El retroceso de las reservas debido al consumo de estas y la falta de lluvias ya es notorio y preocupante. Aunque los cultivos de invierno no comenzaron estados críticos, se encaminan hacia ellos. Por otro lado, se encuentra próxima la fecha de siembra de los cultivos de grano grueso.

Para el trigo, las reservas son adecuadas a regulares en el sur y norte de Buenos Aires, sur de Santa Fe y de Entre Ríos. Son escasas en casi todo Entre Ríos, centro y norte de Santa Fe y centro de Buenos Aires, mientras que alcanzaron el nivel de sequía en el oeste de Buenos Aires, este y sur de Córdoba, La Pampa y sectores de Entre Ríos y Santa Fe.

Sobre el norte del país, son buenas las condiciones hídricas para Misiones y este de Corrientes. En el resto, se pueden ver condiciones de sequía o reservas hídricas escasas.





ESTADO DE LOS CULTIVOS

MAIZ: restan por cosechar los últimos lotes en el norte de Santa Fe. TRIGO: comienzan a sentir la escasez de humedad edáfica, por lo que sería necesaria la ocurrencia de lluvias en los próximos días. El 93% de la superficie se encuentra en pleno macollaje, y un 2% en espigazón. Un 6% es calificado como Muy Bueno, el 76% como Bueno, y un 18% Regular a Malo. GIRASOL: se avanzó algo en el norte de Santa Fe, siembra detenida en el Chaco. MAIZ: se sembraron lotes aislados en Córdoba, Santa Fe y Entre Ríos.



EVOLUCIÓN DE LA SUPERFICIE SEMBRADA Y COSECHADA

MAIZ						
Provincia	Campaña				Area cosechada al:	
	11/12	12/13	11/12	12/13	29/08/13	05/09/13
	en %		en Ha		en %	
Buenos Aires	100	100	1.204.004	1.256.500	100	100
Córdoba	100	100	866.100	1.576.100	100	100
Entre Ríos	100	100	200.200	235.000	100	100
La Pampa	100	100	108.100	124.500	100	100
Santa Fe	100	99	553.150	631.710	99	99
Resto del País	100	100	764.746	1.140.180	99	100
Total	100	99	3.696.300	4.963.990	99	99

TRIGO						
Provincia	Campaña				Area sembrada al:	
	12/13	13/14	12/13	13/14	29/08/13	05/09/13
	en %		en Ha		en %	
Buenos Aires	98	100	1.219.270	1.883.390	99	100
Córdoba	100	100	487.881	609.420	100	100
Entre Ríos	100	100	218.290	260.920	100	100
La Pampa	100	100	191.910	229.330	100	100
Santa Fe	100	100	502.864	616.780	100	100
Resto del País	100	100	513.389	326.500	100	100
Total	99	100	3.133.604	3.926.340	99	100

AVANCE DE LA SIEMBRA DE TRIGO									
CAMPAÑA: 2013/2014(*)									
DELEGACION	- - -	AREA A SEMBRAR Has	01/08 %	08/08 %	15/08 %	22/08 %	29/08 %	05/09 %	AREA SEMBRADA Has
Bahía Blanca	T. Pan	136.337	75	100	100	100	100	100	136.340
	T. Fideos	-	-	-	-	-	-	-	-
Bolívar	T. Pan	66.638	100	100	100	100	100	100	66.640
	T. Fideos	3.300	100	100	100	100	100	100	3.300
Bragado	-	66.125	95	99	99	100	100	100	66.130
General Madariaga	-	20.000	89	92	93	95	100	100	20.000
Junín	-	94.230	100	100	100	100	100	100	94.230
Lincoln	-	109.900	100	100	100	100	100	100	109.900
Pehuajó	T. Pan	73.360	100	100	100	100	100	100	73.360
	T. Fideos	2.415	100	100	100	100	100	100	2.420
Pergamino	-	57.828	100	100	100	100	100	100	57.830
Pigüé	T. Pan	356.526	95	100	100	100	100	100	356.530
	T. Fideos	5.100	100	100	100	100	100	100	5.100
Salliqueló	T. Pan	187.474	97	100	100	100	100	100	187.470
	T. Fideos	2.310	100	100	100	100	100	100	2.310
Tandil	T. Pan	195.003	57	82	92	96	98	100	195.000
	T. Fideos	4.490	-	26	52	71	81	100	4.490
T.Arroyos	T. Pan	382.033	80	87	95	98	100	100	382.030
	T. Fideos	22.200	22	53	94	99	100	100	22.200
25 de Mayo	-	98.106	87	100	100	100	100	100	98.110
BUENOS AIRES	13/14	1.883.374	86	95	98	99	99	100	1.883.390
	12/13	1.245.804	88	89	96	97	97	98	-
Laboulaye	-	118.342	90	95	100	100	100	100	118.340
M. Juárez	-	106.262	100	100	100	100	100	100	106.260
Río Cuarto	-	95.437	100	100	100	100	100	100	95.440
S. Francisco	-	168.640	100	100	100	100	100	100	168.640
Villa María	-	120.744	100	100	100	100	100	100	120.740
CORDOBA	13/14	609.425	98	99	100	100	100	100	609.420
	12/13	487.881	100	100	100	100	100	100	-
Paraná	-	122.868	100	100	100	100	100	100	122.870
R. del Tala	-	138.048	100	100	100	100	100	100	138.050
ENTRE RIOS	13/14	260.916	100	100	100	100	100	100	260.920
	12/13	218.290	100	100	100	100	100	100	-
General Pico	-	113.280	71	71	100	100	100	100	113.280
Santa Rosa	-	116.051	89	96	98	100	100	100	116.050
LA PAMPA	13/14	229.331	80	84	99	100	100	100	229.330
	12/13	191.910	83	88	97	99	100	100	-
Avellaneda	-	68.376	100	100	100	100	100	100	68.380
C. de Gómez	-	178.767	100	100	100	100	100	100	178.770
Casilda	-	109.455	100	100	100	100	100	100	109.450
Rafaela	-	151.280	100	100	100	100	100	100	151.280
V. Tuerto	-	108.900	100	100	100	100	100	100	108.900
SANTA FE	13/14	616.778	100	100	100	100	100	100	616.780
	12/13	502.864	100	100	100	100	100	100	-
CATAMARCA	-	22.240	100	100	100	100	100	100	22.240
CORRIENTES	-	-	-	-	-	-	-	-	-
CHACO	-	62.751	100	100	100	100	100	100	62.750
FORMOSA	-	-	-	-	-	-	-	-	-
JUJUY	-	2.126	100	100	100	100	100	100	2.130
MISIONES	-	-	-	-	-	-	-	-	-
SALTA	-	80.732	100	100	100	100	100	100	80.730
SAN LUIS	T. Pan	2.497	100	100	100	100	100	100	2.500
	T. Fideos	372	100	100	100	100	100	100	370
S. ESTERO	-	113.850	100	100	100	100	100	100	113.850
TUCUMAN	T. Pan	39.370	100	100	100	100	100	100	39.370
	T. Fideos	2.555	100	100	100	100	100	100	2.560
TOTAL PAIS	13/14	3.926.316	92	96	99	99	99	100	3.926.340
	12/13	3.160.138	92	93	97	97	97	99	-

(*) Cifras Provisorias

Las AREAS están expresadas en hectáreas.

ESTIMACIONES AGRICOLAS

M. A. G. y P.



ESTADO DE LOS CULTIVOS Y HUMEDAD DEL SUELO

HUMEDAD Y ESTADO DE LOS CULTIVOS

Desde el 30/08/13 hasta el 05/09/13

PROVINCIA	DELEGACION	TRIGO (pan)									
		Estadio Fenológico (*)					Estado General				Humedad
		E	C	F	L	M	MB	B	R	M	
BUENOS AIRES	BAHIA BLANCA	-	100	-	-	-	-	64	36	-	R
	BOLIVAR	-	100	-	-	-	-	100	-	-	A/R
	BRAGADO	-	100	-	-	-	-	100	-	-	A/PS
	GENERAL MADARIAGA	12	88	-	-	-	-	88	12	-	R
	JUNIN	-	100	-	-	-	-	100	-	-	A
	LINCOLN	-	100	-	-	-	-	96	4	-	R
	PEHUAJO	-	100	-	-	-	100	-	-	-	A
	PERGAMINO	-	100	-	-	-	-	100	-	-	A
	PIGÜE	-	100	-	-	-	-	100	-	-	A
	SALLIQUELO	-	100	-	-	-	-	100	-	-	A/PS
	TANDIL	5	95	-	-	-	-	100	-	-	A
	TRES ARROYOS	-	100	-	-	-	9	91	-	-	A
25 DE MAYO	-	100	-	-	-	-	24	52	24	PS/S	
CORDOBA	LABOULAYE	-	100	-	-	-	-	30	60	10	S
	MARCOS JUAREZ	-	100	-	-	-	-	100	-	-	A/R
	RIO CUARTO	-	100	-	-	-	-	52	48	-	PS
	SAN FRANCISCO	-	100	-	-	-	-	44	33	23	S
	VILLA MARIA	-	100	-	-	-	-	81	19	-	A/R
ENTRE RIOS	PARANA	-	100	-	-	-	31	69	-	-	R
	ROSARIO DEL TALA	-	100	-	-	-	-	-	-	-	A/R
LA PAMPA	GENERAL PICO	-	100	-	-	-	-	-	100	-	S
	SANTA ROSA	4	96	-	-	-	-	100	-	-	R
SANTA FE	AVELLANEDA	-	83	17	-	-	-	70	23	7	R/PS/S
	CASILDA	-	100	-	-	-	-	73	27	-	R
	CAÑADA de GOMEZ	-	100	-	-	-	27	43	30	-	A/PS
	RAFAELA	-	100	-	-	-	-	70	30	-	R/PS
	VENADO TUERTO	-	100	-	-	-	-	100	-	-	A/R
CATAMARCA	CATAMARCA	-	50	50	-	-	-	59	41	-	S
CORRIENTES	CORRIENTES	-	-	-	-	-	-	-	-	-	-
CHACO	ROQUE SAENZ PENA	-	16	51	33	-	24	44	32	-	R/PS/S
FORMOSA	FORMOSA	-	-	-	-	-	-	-	-	-	-
JUJUY	JUJUY	-	100	-	-	-	-	100	-	-	A
MISIONES	POSADAS	-	-	-	-	-	-	-	-	-	-
SALTA	SALTA	-	100	-	-	-	-	53	47	-	A/R
SAN LUIS	SAN LUIS	-	100	-	-	-	-	100	-	-	A/R
SANTIAGO DEL ESTERO	SANTIAGO DEL ESTERO	-	100	-	-	-	-	26	43	31	R/PS/S
TUCUMAN	TUCUMAN	-	80	20	-	-	-	1	68	31	R/PS/S

Las cifras expresan porcentaje de la superficie del área sembrada.

Estado general: MB: Muy Bueno, B: Bueno, R: Regular, M: Malo.

Humedad: A: Adecuada, R: Regular, E: Exceso, I: Inundación, PS: Principio de Sequía, S: Sequía.

Estadio Fenológico: E: Emergencia; C: Crecimiento; F: Floración; L: Llenado; M: Madurez

(*) La sumatoria puede ser inferior a 100, correspondiendo la diferencia a siembras aún sin emerger.

Más información <http://dev.sii.gov.ar/informes>